

ПАТЧ-ПАНЕЛИ КАТЕГОРИИ 5е

Руководство по эксплуатации

1 Назначение и область применения

1.1 Патч-панели категории 5е (далее – патч-панели) товарного знака ИТК предназначены для коммутации активного сетевого оборудования и оборудования рабочих мест.

1.2 Патч-панели предназначены для монтажа в коммутационные шкафы, стойки размером 19 дюймов.

1.3 По требованиям ограничения применения опасных веществ соответствуют техническому регламенту Евразийского экономического союза ТР ЕАЭС 037/2016.

2 Основные технические параметры

2.1 Основные технические характеристики патч-панелей приведены в таблице 1.

Таблица 1 – Технические параметры

Параметр	Артикул ИТК										
	PP24-1UC5EU-D05	PP24-1UC5EU-D05-1	PP24-1UC5EU-D05L	PP24-1UC5EU-D05D	PP48-1UC5EU-D05H	PP48-2UC5EU-D05	PP48-2UC5EU-D05-1	PP48-2UC5EU-D05L	PP24-D05UC5ES-D05H	PP24-1UC5ES-D05	
Максимальный ток, А	1,5										
Максимальное напряжение, В	48										
Категория	5е										
Полоса пропускания, МГц	100										
Тип разъёмов	8P8C (RJ45)										
Тип контактов	Dual IDC										
Толщина покрытия контактов золотом, мкм	3,0 (3μ)										
Сопротивление контактов,	20										
Диаметр проводников, мм	0,644–0,511 (22–24 AWG)										
Усилие удержания разъёма, Н	50 в течение 1 мин										
Количество подключений, не менее	750										

Продолжение таблицы 1

Параметр	Артикул ИТК									
	PP24-1UC5EU-D05	PP24-1UC5EU-D05-1	PP24-1UC5EU-D05L	PP24-1UC5EU-D05D	PP48-1UC5EU-D05H	PP48-2UC5EU-D05	PP48-2UC5EU-D05-1	PP48-2UC5EU-D05L		
Исполнение разъёмов	неэкранированные							экранированные		
Количество портов	24				48			24		
Высота	1U					2U			0,5U	1U
Срок службы, лет, не менее	15									

2.2 Габаритные и установочные размеры патч-панелей представлены на рисунках 1–8.

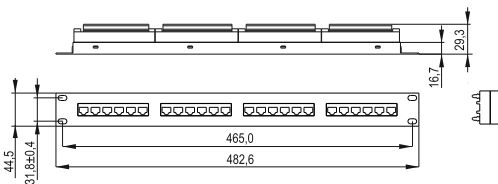


Рисунок 1 – PP24-1UC5EU-D05, PP24-1UC5EU-D05L

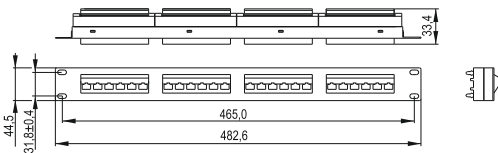


Рисунок 2 – PP24-1UC5EU-D05D

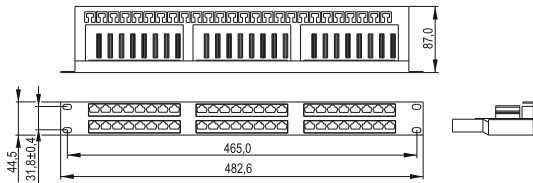


Рисунок 3 – PP48-1UC5EU-D05H

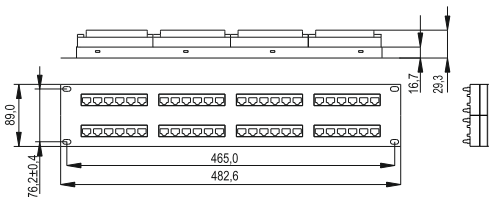


Рисунок 4 – PP48-2UC5EU-D05, PP48-2UC5EU-D05L

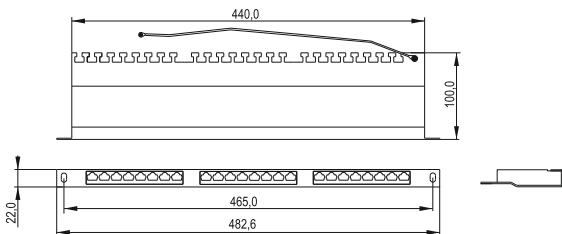


Рисунок 5 – PP24-D05UC5ES-D05H

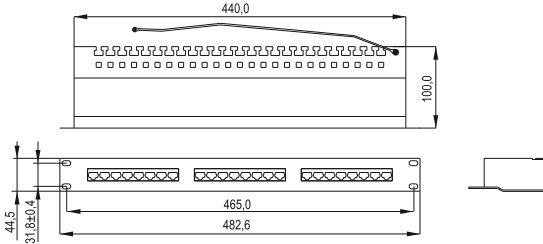


Рисунок 6 – PP24-1UC5ES-D05

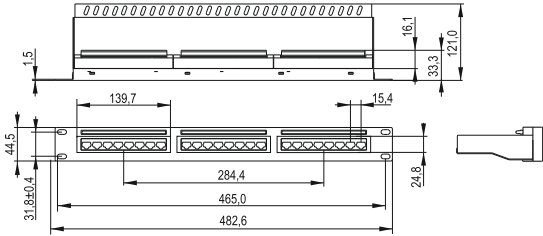


Рисунок 7 – PP24-1UC5EU-D05-1

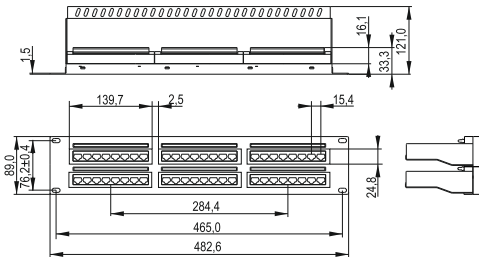


Рисунок 8 – PP48-2UC5EU-D05-1

3 Комплектность

3.1 Комплект поставки патч-панелей представлен в таблице 2.

Таблица 2

Артикул ПТК	Изделие, шт.	Монтажный комплект М6, шт.	Нейлоновая кабельная стяжка 4,5×200 мм, шт.	Нейлоновая кабельная стяжка 2,5×100 мм, шт.	Органайзер, шт.
PP24-1UC5EU-D05	1	1	4	—	—
PP24-1UC5EU-D05-1	1	1	4	—	1
PP24-1UC5EU-D05L	1	1	4	—	—
PP24-1UC5EU-D05D	1	1	4	—	—
PP48-1UC5EU-D05H	1	1	4	48	—
PP48-2UC5EU-D05-1	1	1	8	—	2
PP48-2UC5EU-D05	1	1	8	—	—
PP48-2UC5EU-D05L	1	1	8	—	—
PP24-D05UC5ES-D05H	1	1	4	12	—
PP24-1UC5ES-D05	1	1	4	12	—

4 Требования по безопасности

4.1 Работы по монтажу патч-панелей должны производиться квалифицированным персоналом.

4.2 При обнаружении неисправности патч-панели необходимо прекратить её эксплуатацию и заменить на исправную.

5 Монтаж и эксплуатация

5.1 Монтаж и эксплуатация патч-панели должны осуществляться при температуре от 0 до плюс 60 °С.

5.2 Порядок монтажа

5.2.1 Снять крышку с патч-панели (при наличии).

5.2.2 Удалить внешнюю изоляцию LAN-кабеля специальным инструментом на длине от 30 до 40 мм, удалить разделитель пар (при наличии).

5.2.3 Завести жилы LAN-кабеля на контакты патч-панели в соответствии с цветовой маркировкой и выбранным стандартом (T568A или T568B). Снимать изоляцию жил не требуется.

ВНИМАНИЕ: НЕОБХОДИМО СОХРАНЯТЬ ЦЕЛОСТНОСТЬ СВИТИЯ ПАР.

5.2.4 С помощью инструмента для заделки поочередно забить жилы в контактный модуль.

5.2.5 Обрезать свободные концы заделанных жил.

Примечание – Инструмент для заделки может содержать устройство для автоматической обрезки жил.

5.2.6 Сгруппировать и скрепить LAN-кабели хомутами, удостоверившись в отсутствии натяжения и перегибов.

5.2.7 Выполнить маркировку портов.

5.2.8 Установить крышку на патч-панель (при наличии).

5.2.9 Закрепить патч-панель в 19-дюймовую стойку или шкаф при помощи винтов.

5.3 Патч-панели являются неремонтопригодными изделиями и в случае поломки подлежат утилизации.

6 Условия транспортирования, хранения и утилизации

6.1 Транспортирование патч-панелей допускается любым видом крытого транспорта в упаковке изготовителя, обеспечивающей предохранение упакованного изделия от механических повреждений, при температуре от минус 30 до плюс 70 °С.

6.2 Хранение патч-панелей осуществляется в упаковке изготовителя в помещениях с естественной вентиляцией и при отсутствии в воздухе кислотных, щелочных и других химически активных примесей. Температура окружающего воздуха от минус 30 до плюс 70 °С. Верхнее значение относительной влажности воздуха 98 % при плюс 25 °С.

6.3 Утилизация патч-панели производится путём передачи в специализированные организации по переработке вторсырья.

7 Гарантийные обязательства

7.1 Гарантийный срок эксплуатации патч-панели – 1 год со дня продажи при условии соблюдения потребителем правил эксплуатации, транспортирования, хранения.

7.2 В период гарантийных обязательств и при возникновении претензий обращаться к продавцу или в организации:

Российская Федерация ООО «ИЭК ХОЛДИНГ»

142100, Московская область,
г. Подольск, Проспект Ленина,
дом 107/49, офис 457
Тел./факс: +7 (495) 542-22-27
info@iek.ru, info@itk-group.ru
www.iek.ru, www.itk-group.ru

МОНГОЛИЯ «ИЭК Монголия» КОО

Улан-Батор, 20-й участок Баянголского
района, Западная зона промышленного
района 16100, Московская улица, 9
Тел.: +976 7015-28-28
Факс: +976 7016-28-28
info@iek.mn
www.iek.mn

Республика Молдова
«ИЭК ТРЭЙД» О.О.О.
MD-2044, город Кишинев,
ул. Мария Дрэган, 21
Тел.: +373 (22) 479-065, 479-066
Факс: +373 (22) 479-067
info@iek.md; infomd@md.iek.ru
www.iek.md

УКРАИНА
ООО «ТОРГОВЫЙ ДОМ
УКРЭЛЕКТРОКОМПЛЕКТ»
08132, Киевская область,
Киево-Святошинский район,
г. Вишневое, ул. Киевская, 6В
Тел.: +38 (044) 536-99-00
info@iek.com.ua
www.iek.ua

Страны Азии
Республика Казахстан
ТОО «ТД ИЭК. КАЗ»
040916, Алматинская область,
Карасайский район, с. Иргели,
мкр. Акжол, 71А
Тел.: +7 (727) 237-92-49, 237-92-50
infokz@iek.ru
www.iek.kz

Страны Евросоюза
Латвийская Республика
ООО «ИЭК Балтия»
LV-1005, г. Рига, ул. Ранкас, 11
Тел.: +371 2934-60-30
iek-baltija@inbox.lv
www.iek.ru

Республика Беларусь
ООО «ИЭК ХОЛДИНГ»
(Представительство
в Республике Беларусь)
220025, г. Минск,
ул. Шафарнянская, д. 11, пом. 62
Тел.: +375 (17) 286-36-29
iek.by@iek.ru
www.iek.ru